



Information om rutschen på lekplatsen

Rutschens placering håller tyvärr inte de säkerhetsregler som är aktuella för 2019, dessa regler är framtagna för en säkrare miljö för lekredskap samt underlag och underhåll.

Vi hänvisar till att **Lekredskap avsedda för offentlig och gemensam miljö ska uppfylla kraven enligt europastandarderna SS-EN 1176 och 1177.**

Det är viktigt att skilja lekredskap för offentlig och gemensam miljö från lekredskap som gungor, rutschbanor och studsmattor etc. avsedda för enskilt privat bruk. Lekredskap för enskilt privat bruk definieras som leksaker och ska vara CE-märkta enligt EU:s leksaksdirektiv (2009/48/EG).

CE-märkta lekredskap är inte avsedda för offentlig miljö som t.ex. gemensam lekplats för flerbostadshus eller radhus.

SS – EN 1176 – Allmänna säkerhetskrav

SS – EN 1177 – Stötdämpande underlag

Underlag

Underlag	Djup [min.mm]	Max fallhöjd
Gräs	-	≤ 1,0 m
Träflis (5 - 30 mm)	200	≤ 2,0 m
Träflis (5 - 30 mm)	300	≤ 3,0 m
Strid sand (0,2 - 2 mm)	200	≤ 2,0 m
Strid sand (0,2 - 2 mm)	300	≤ 3,0 m

Som alternativ finns [fallskyddsmatta](#).

Underlaget måste anpassas efter fallhöjden och regleras i EN 1177.

Säkerhetsavstånd

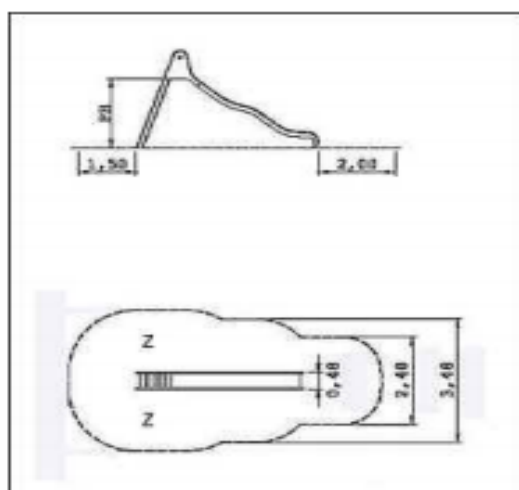
Generellt skall det vara ett fritt område 1,5 m runt lekutrustningen upp till 1,5 m fallhöjd.

Över denna fallhöjd upp till maximalt 3 m skall det fria utrymmet vara mellan 1,5 till 2,5 m.

(se tabell nedan)

Rutschbanor

Fritt område vid rutschbanors avslutning skall vara minst 2 m och i sidled 1 m , bakom steg 1,5 m och i sidled 1,5 - 2,5 m beroende på höjd.

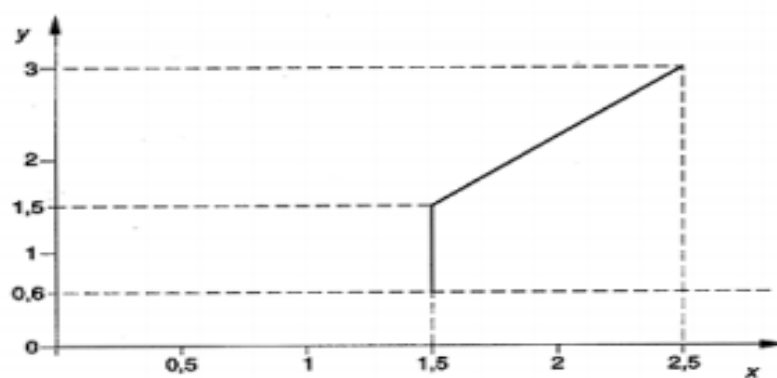


Z	Höjd PH
1,50 m	0,95 m
1,50 m	1,20 m
1,50 m	1,45 m
1,65 m	1,70 m
1,80 m	1,95 m
2,00 m	2,20 m
2,15 m	2,45 m
2,30 m	2,70 m
2,50 m	2,95 m

Exempel

Rekommenderad lutning på släntrutschbana är 30°

Säkerhetsavstånd enligt EN 1176-1



y = fri fallhöjd

x = islagsytans minimimått

Betongplintars utförande EN 1176-1

